

# BYTOVÝ DŮM ŽIROVNICE

**BYT**

**A54**

2+KK 5.NP 62,0m<sup>2</sup>

01 CHODBA 10,4m<sup>2</sup>

02 KOUPELNA + WC 6,4m<sup>2</sup>

03 OBÝVACÍ POKOJ + KK 21,9m<sup>2</sup>

04 POKOJ 13,5m<sup>2</sup>

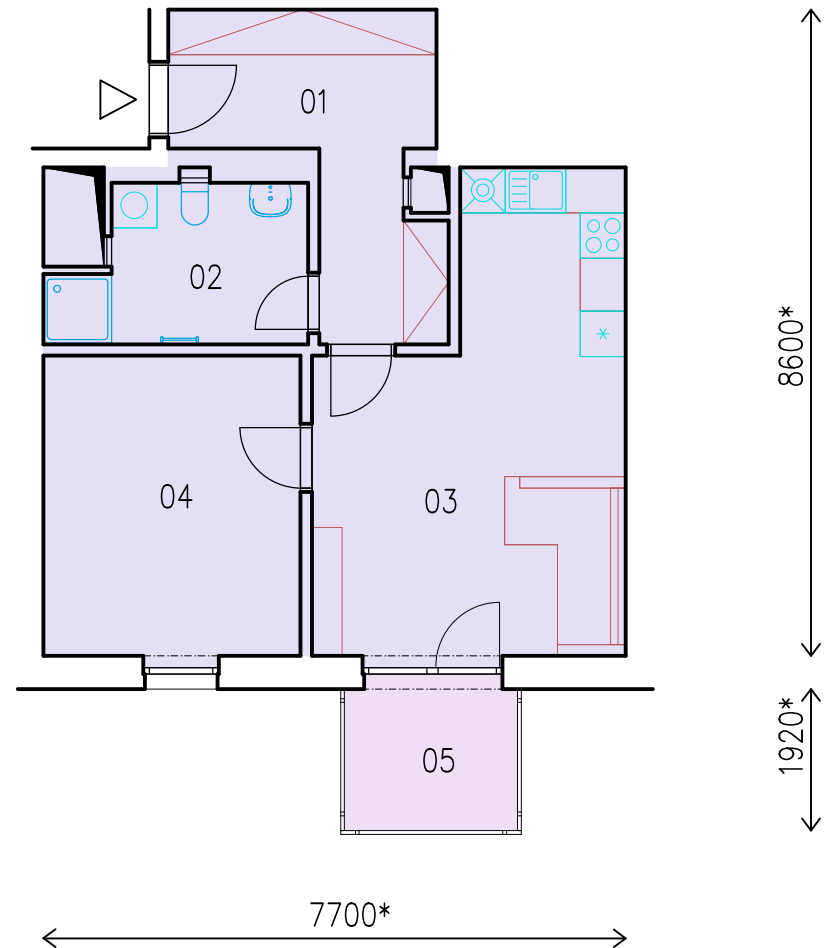
MÍSTNOSTI CELKEM 57,8m<sup>2</sup>

05 BALKON 4,2m<sup>2</sup>

BYT CELKEM 62,0m<sup>2</sup>

SKLEPNÍ KÓJE

K BYTU JE MOŽNO ZAKOUPIT GARÁŽ NEBO PARKOVACÍ STÁNÍ



\* orientační hrubý rozměr (kótovaný v mm)

**Místnosti celkem** je údaj dle platných právních předpisů (nařízení vlády č.366/2016 Sb.). Jedná se o celkovou plochu, která kromě ploch všech místností bytu zahrnuje také plochy pod nosnými i nenosnými zdmi, přízdívkami a jádry - tj. plochu, jejíž hranici tvoří obvodové zdi bytu.

**Byt celkem** je součet hodnoty "místnosti celkem" a plochy balkonů nebo teras.

Vyobrazené zařízení v plánech (nábytek, kuchyňská linka, el.spotřebiče apod.) nejsou součástí dodávky. Přesné parametry jsou specifikovány ve smlouvě. Developer si vyhrazuje právo na drobné změny.

kontakt:  
Ing. Jiří Matiašek  
email: [matiassek@sbdpelhrimov.cz](mailto:matiassek@sbdpelhrimov.cz)  
tel.: 777 568 071

Jana Simandlová  
email: [simandlova@sbdpelhrimov.cz](mailto:simandlova@sbdpelhrimov.cz)  
tel.: 607 029 197

